

G | I | F



Geotechnisches Ingenieurbüro Prof. Fecker und Partner GmbH

GIF GmbH
Am Reutgraben 9
D-76275 Ettlingen

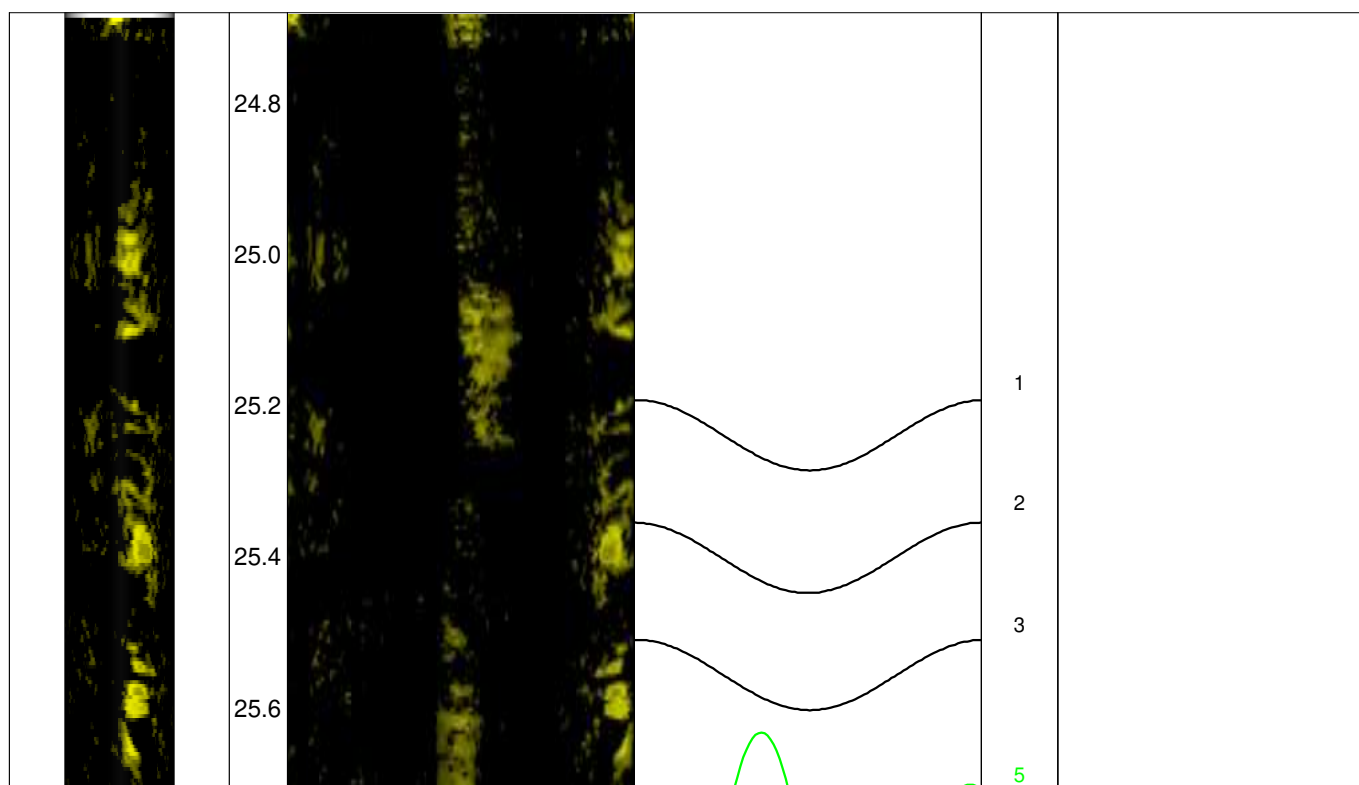
Tel.: 07243 / 59 83 7
Fax : 07243 / 59 83 97
E-mail: mail@gif-ettlingen.de

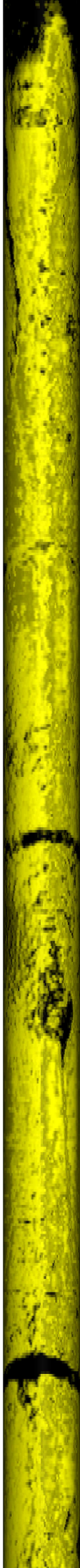
Messprogramm		Erkundungsobjekt	
ABF Akustisches Bohrlochfernsehen		A45 Bahnbrücke Darmcher Weg	
Auftraggeber: Stuckmann Brunnenbau GmbH Bohrung: BK 24/9 Ort: Meinerzhagen Auftragsnummer: e-3345		Teufenmaßstab 1:10	Koordinaten
		Messbezugspunkt: GOK	Rechtswert: Hochwert: Höhe ü. NN:
Messdatum:	26.09.2024	Bohrlochdurchmesser:	146 mm
Bohrteufe:	34.00 m (lt. BM)	Richtung der Bohrung:	vertikal
Messintervall:	24.68 m - 30.80 m (6.12 m)	Quelldatei:	BK24-9.log
Verrohrung bis:	24.71 m	Messingenieur:	Hr. Ertelt
Wasserstand:	20.10 m	Bearbeiter:	Hr. Barsuhn

Bemerkungen:

Trennflächen : schwarz - Schichtung / Schieferung
 magenta - Klüfte
 grün - Klüfte nur z. T. erkennbar

Pseudokern		Bohrlochabwicklung					Trennflächenabwicklung					Nr.	Bemerkung
	[m]	N	O	S	W	N	N	O	S	W	N		





25.8

26.0

26.2

26.4

26.6

26.8

27.0

27.2

27.4

27.6

27.8

28.0

28.2

28.4

28.6

4

6

8

7

9

10

14

11

12

13

15

