



Geotechnisches Ingenieurbüro Prof. Fecker und Partner GmbH

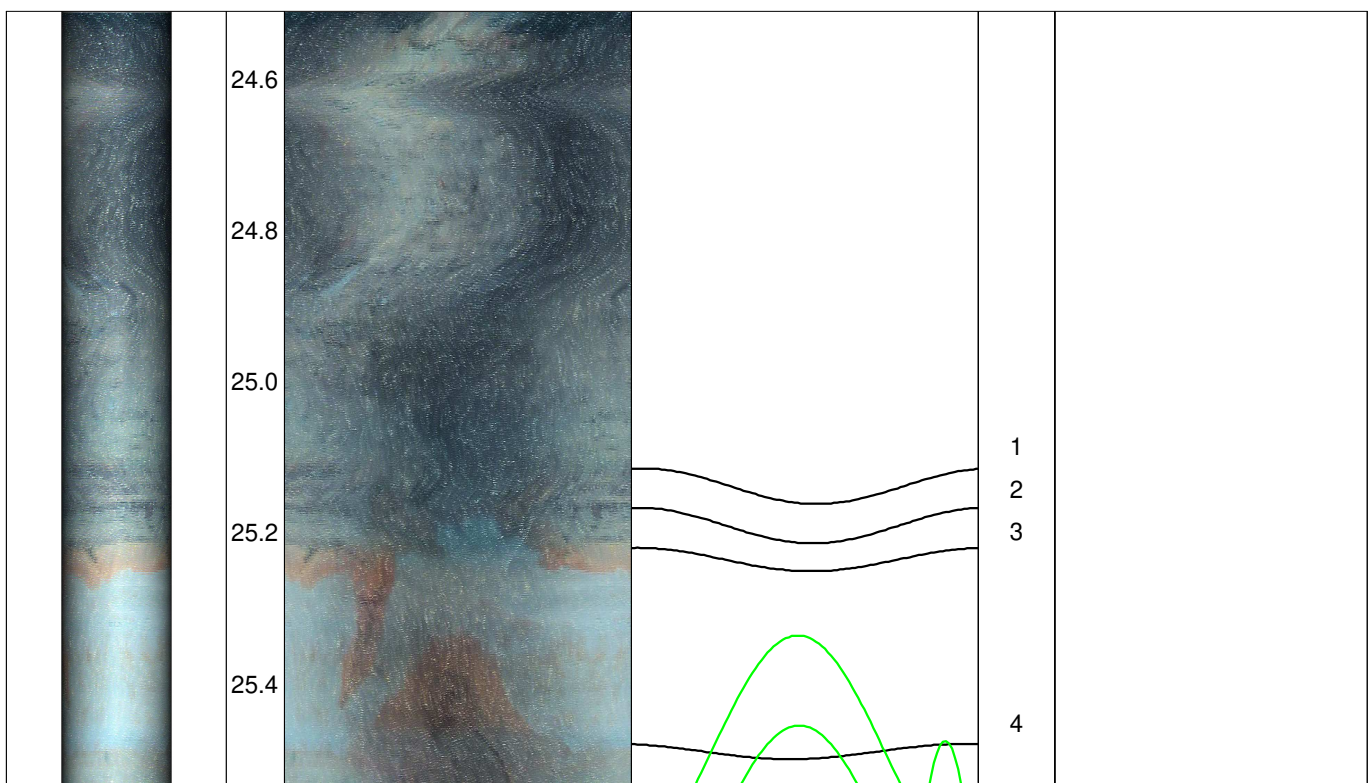
Messprogramm ETIBS® - Optischer Bohrlochscanner ABF - Akustisches Bohrlochfernsehen		Erkundungsobjekt A45 Bahnbrücke Darmcher Weg	
Auftraggeber: Stuckmann Brunnenbau GmbH Bohrung: BK 24/7 Ort: Meinerzhagen Auftragsnummer: e-3345		Teufenmaßstab 1:10	Koordinaten Rechtswert: Hochwert: Höhe ü. NN:
		Messbezugspunkt: GOK	

Messdatum:	05.09.2024	Bohrlochdurchmesser:	146 mm
Bohrteufe:	34.00 m (lt. BM)	Richtung der Bohrung:	vertikal
Messintervall:	24.51 m - 32.58 m (8.07 m)	Quelldatei:	BK24-7.blk
Verrohrung bis:	24.53 m	Messingenieur:	Hr. Üsztöke
Wasserstand:	16.08 m (lt. BM)	Bearbeiter:	Hr. Barsuhn

Bemerkungen: Messintervall ETIBS: 24.51 m - 32.27 m (7.76 m)
 Messintervall ABF: 32.27 m - 32.58 m (0.31 m)

Trennflächen : schwarz - Schichtung / Schieferung
 blau - Schrägschichtung
 magenta - Klüfte
 grün - Klüfte nur z. T. erkennbar

Pseudokern		Bohrlochabwicklung					Trennflächenabwicklung					Nr.	Bemerkung
	[m]	N	O	S	W	N	N	O	S	W	N		





25.6

25.8

26.0

26.2

26.4

26.6

26.8

27.0

27.2

27.4

27.6

27.8

28.0

28.2

28.4

5

13

6

7

8

9

10

11

12

14

15

16

17

18

19

21

22

23

20

24

25

26



28.6

28.8

29.0

29.2

29.4

29.6

29.8

30.0

30.2

30.4

30.6

30.8

31.0

31.2

31.4

27

28

30

29

31

33

34

35

32

36

37

38

40

39

41

42

43

44

45

47

50

46

49

